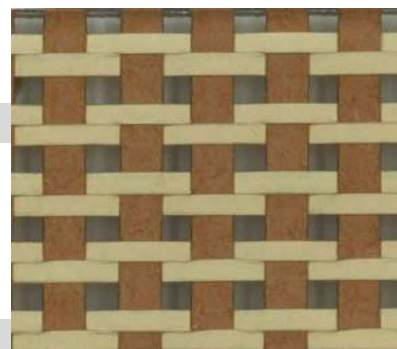


**Product Data Sheet / Produktdatenblatt**

**NP207**

Part Number: Artikelnummer:	NP207
Description: Bezeichnung:	(Natural Product) Ontario (Natürliches Produkt) Ontario
Maximum Panel Size: Maximale Paneelgröße:	5000 x 1100 mm
Composition: Aufbau:	Glass / EVA Foil / Inlay / EVA Foil / Glass Glas / EVA Folie / Einlage / EVA Folie / Glas



**GLASS / GLAS**

Possible glass thicknesses: Mögliche Glasstärken:	3, 4, 5, 6, 8, 10, 12, 14, 16, 19 mm 3, 4, 5, 6, 8, 10, 12, 14, 16, 19 mm	(raw material prior to lamination) (Rohmaterial vor der Laminierung)
Possible glass types: Mögliche Glas Typen:	float glass, low iron glass, structured glass, mirror, ... Floatglas, Weißglas, strukturiertes Glas, Spiegel, ...	
Additional: Zusätzliche Möglichkeiten:	back painted glass, mirror at the back, ... rückseitig lackiert, rückseitiger Spiegel, ...	

**INLAY / EINLAGE**

Thickness Inlay: Stärke Einlage:	1,5 mm
Additional: Zusätzliche Möglichkeiten:	Combination with other inlays possible! Kombination mit anderen Einlagen möglich!

**ADDITIONALS / ZUSÄTZE**

Additional Machining: Bearbeitungsmöglichkeiten:	holes, cut-outs, various shapes, ... Bohrungen, Ausschnitte, verschiedene Formen, ...
Edge Working: Kantenbearbeitung:	water-jet cut, sanded, polished, chamfered, various profiles, ... Wasserstrahl geschnitten, geschliffen, poliert, abgefast, ...

Tolerance - finished product: Toleranzen - Fertigprodukt:	length of the edge Kantenlänge	Glass Thickness Glasstärke
up to 1000 mm	+/- 2,0 mm	up to 4 mm +/- 1,0 mm
up to 2000 mm	+/- 3,0 mm	up to 6 mm +/- 1,0 mm
up to 3000 mm	+/- 4,0 mm	up to and over 8 mm +/- 2,0 mm
over 3000 mm	+/- 5,0 mm	

<b>Examination Guideline:</b> <b>Prüfrichtlinie Fertigprodukt:</b>	from 2 m distance von 2 m Abstand
---	--------------------------------------

Information:	-
Information:	-

valid from / aktuell ab: 01.01.2016