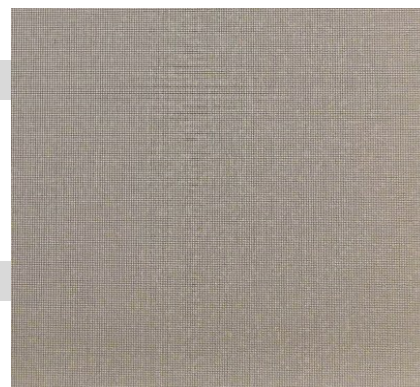


Product Data Sheet / Produktdatenblatt

PL300CH1

Part number / Artikelnummer:	PL300CH1
Description:	(Synthetic) Synthetic Fabric
Bezeichnung:	(Kunststoff) Synthetikgewebe
Maximum panel size:	5000 x 1500 mm
Maximale Paneelgröße:	5000 x 1500 mm
Composition:	Glass / EVA Foil / Inlay / EVA Foil / Glass
Aufbau:	Glas / EVA Folie / Einlage / EVA Folie / Glas



GLASS / GLAS

Possible glass thicknesses:	3, 4, 5, 6, 8, 10, 12, 14, 16, 19 mm	(raw material prior to lamination)
Mögliche Glasstärken:	3, 4, 5, 6, 8, 10, 12, 14, 16, 19 mm	(Rohmaterial vor der Laminierung)
Possible glass types:	float glass, low iron glass, structured glass, mirror, ...	
Mögliche Glas Typen:	Floatglas, Weißglas, strukturiertes Glas, Spiegel, ...	
Additional:	back painted glass, mirror at the back, ...	
Zusätzliche Möglichkeiten:	rückseitig lackiert, rückseitiger Spiegel, ...	

INLAY / EINLAGE

Thickness / Stärke:	0,5 mm
Additional:	Combination with other inlays possible!
Zusätzliche Möglichkeiten:	Kombination mit anderen Einlagen möglich!

ADDITIONALS / ZUSÄTZE

Additional machining:	holes, cut-outs, various shapes, ...
Bearbeitungsmöglichkeiten:	Bohrungen, Ausschnitte, verschiedene Formen, ...
Edge working:	water-jet cut, sanded, polished, chamfered, various profiles, sealed ...
Kantenbearbeitung:	Wasserstrahl geschnitten, geschliffen, poliert, abgefast, versiegelt ...
Application:	internal, external, wet / damp areas (only if edges are sealed)
Anwendung:	Innen, Außen, Nassbereich (nur bei versiegelten Kanten)

Tolerance - finished product:	length of the edge		Glass thickness
Toleranzen - Fertigprodukt:	Kantenlänge		Glasstärke
up to 1000 mm	+/- 2,0 mm	up to 4 mm	+/- 1,0 mm
up to 2000 mm	+/- 3,0 mm	up to 6 mm	+/- 1,0 mm
up to 3000 mm	+/- 4,0 mm	up to and over 8 mm	+/- 2,0 mm
over 3000 mm	+/- 5,0 mm		

Examination guideline:	from 2 m distance
Prüfrichtlinie Fertigprodukt:	von 2 m Abstand

Information:	-
Information:	-

Important:	Edge sealing: Interlayer will get set back 2 - 5 mm all the way round! Applicable for framed and frameless applications Warranty: 6 years (subject to cleaning and maintenance procedures)
------------	--

Wichtig:	Kantenversiegelung: Die Einlage wird umlaufend mind. 2 - 5 mm zurückgesetzt. Anwendbar für gerahmte und rahmenlose Elemente! Gewährleistung: 6 Jahre (abhängig von richtiger Reinigung & Wartung)
----------	---