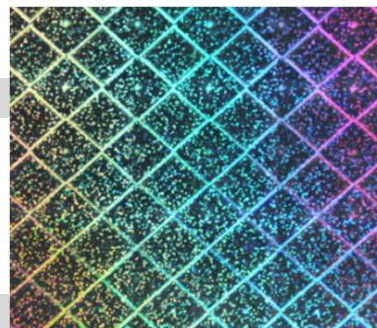


Product Data Sheet / Produktdatenblatt

FO011

Part Number: FO011
 Artikelnummer: FO011
 Description: (Foil) Glitter
 Bezeichnung: (Folie) Glitter
 Maximum Panel Size: 5000 x 900 mm
 Maximale Paneelgröße: 5000 x 900 mm



Composition: Glass / EVA Foil / Inlay / EVA Foil / Glass
 Aufbau: Glas / EVA Folie / Einlage / EVA Folie / Glas

GLASS / GLAS

Possible glass thicknesses: 3, 4, 5, 6, 8, 10, 12, 14, 16, 19 mm (raw material prior to lamination)
 Mögliche Glasstärken: 3, 4, 5, 6, 8, 10, 12, 14, 16, 19 mm (Rohmaterial vor der Laminierung)
 Possible glass types: float glass, low iron glass, structured glass, mirror, ...
 Mögliche Glas Typen: Floatglas, Weißglas, strukturiertes Glas, Spiegel, ...
 Additional: back painted glass
 Zusätzliche Möglichkeiten: rückseitig lackiert

INLAY / EINLAGE

Thickness Inlay: 0,5 - 1 mm
 Stärke Einlage: 0,5 - 1 mm
 Additional: Combination with other inlays possible!
 Zusätzliche Möglichkeiten: Kombination mit anderen Einlagen möglich!

ADDITIONALS / ZUSÄTZE

Additional Machining: holes, cut-outs, various shapes, ...
 Bearbeitungsmöglichkeiten: Bohrungen, Ausschnitte, verschiedene Formen, ...
 Edge Working: water-jet cut, sanded, polished, chamfered, various profiles, ...
 Kantenbearbeitung: Wasserstrahl geschnitten, geschliffen, poliert, abgefast, ...

Tolerance - finished product:	length of the edge	Glass Thickness
Toleranzen - Fertigprodukt:	Kantenlänge	Glasstärke
up to 1000 mm	+/- 2,0 mm	up to 4 mm +/- 1,0 mm
up to 2000 mm	+/- 3,0 mm	up to 6 mm +/- 1,0 mm
up to 3000 mm	+/- 4,0 mm	up to and over 8 mm +/- 2,0 mm
over 3000 mm	+/- 5,0 mm	

Examination Guideline: from 2 m distance
 Prüfrichtlinie Fertigprodukt: von 2 m Abstand

Information: -
 Information: -

valid from / aktuell ab: 01.01.2016